

# OSIEDLE STARY MŁYN LOKAL B1

Mińsk Mazowiecki  
ul. Stefana Czarnieckiego



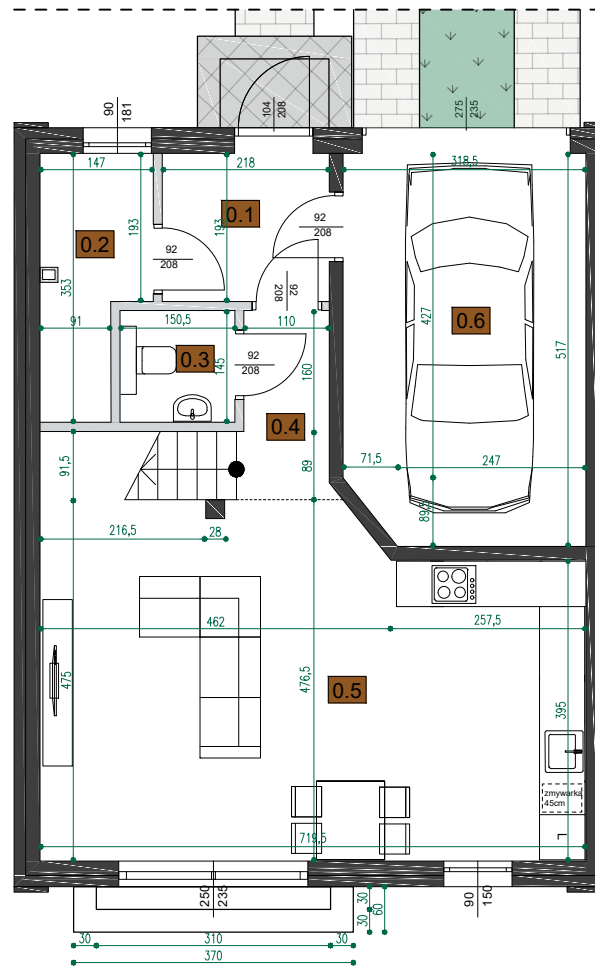
**TomBud**

+48 509 200 052

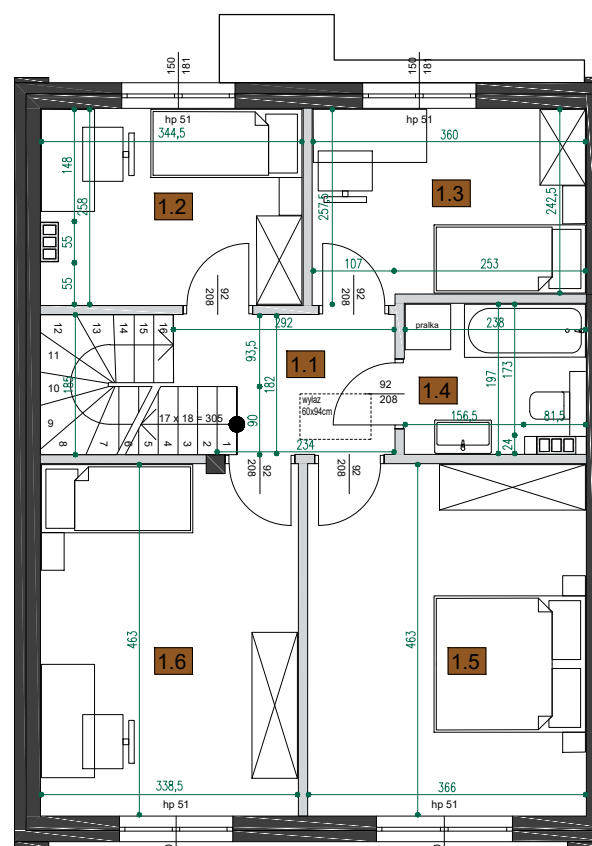
+48 25 759 06 06

biuro@tombud.waw.pl

www.tombud.waw.pl

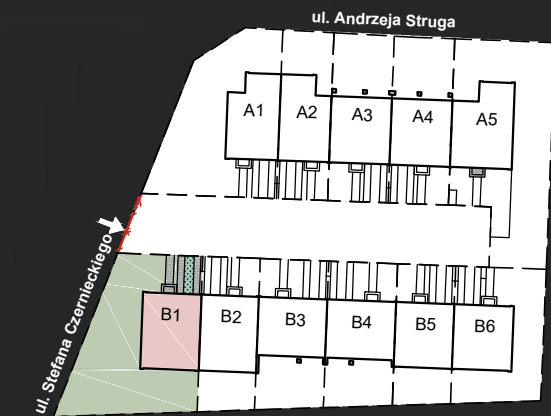


WYKAZ POMIESZCZEŃ- LOKAL B1 - PARTER			
Nr	Nazwa	Posadzka	Pow. użytkowa [m <sup>2</sup> ]
0.1	przedsionek	panel/deska	4,21
0.2	garderoba	panel/deska	4,23
0.3	WC	terakota	2,16
0.4	komunikacja	panel/deska	2,86
0.5	pokój dzienny z kuchnią	panel/deska	31,82
0.6	garaż jednostanowiskowy	terakota	16,14
Razem:			<b>61,42</b>



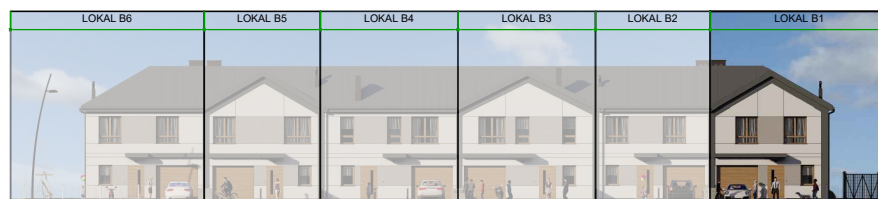
WYKAZ POMIESZCZEŃ- LOKAL B1 - PIĘTRO			
Nr	Nazwa	Posadzka	Pow. użytkowa [m <sup>2</sup> ]
1.1	komunikacja	panel/deska	4,80
1.2	pokój	panel/deska	8,75
1.3	pokój	panel/deska	8,90
1.4	łazienka	terakota	4,50
1.5	pokój	panel/deska	16,95
1.6	pokój	panel/deska	15,64
Razem:			<b>59,54</b>

Lokalizacja lokalu na działce

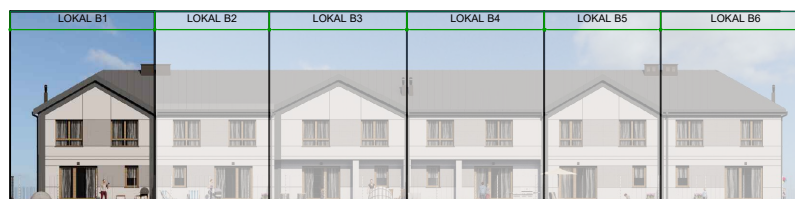


Bilans terenu	
<b>P<sub>dz</sub> = 473,00m<sup>2</sup></b>	Pow. [m <sup>2</sup> ]
powierzchnia zabudowy	78,05
powierzchnia utwardzona	22,24
powierzchnia biologicznie czynna	372,71

ELEWACJA PÓŁNOCNA



ELEWACJA POŁUDNIOWA



LOKAL  
**B1**

KONDYGNACJA  
**PARTER**

POWIERZCHNIA  
**61,42m<sup>2</sup>**

LOKAL  
**B1**

KONDYGNACJA  
**PIĘTRO**

POWIERZCHNIA  
**59,54m<sup>2</sup>**

POWIERZCHNIA UŻYTKOWA  
**120,96m<sup>2</sup>**

UWAGI:  
1. Powierzchnie pomieszczeń podano z uwzględnieniem grubości tynków, zgodnie z normą PN-ISO 9836;  
2. Wymiary pomieszczeń podano w centymetrach;  
3. Wymiary pomieszczeń podano z uwzględnieniem tynków;  
4. Powierzchnie oraz wymiary mogą ulec niewielkim zmianom w trakcie realizacji projektu;  
5. Powierzchnia pod ściankami działowymi nie jest wliczona do powierzchni lokalu;

- ŚCIANY KONSTRUKCYJNE
- ŚCIANY DZIAŁOWE
- UTWARDZENIE KOSTKĄ BETONOWĄ
- GRUNT STABILIZOWANY - GEOKRATA
- TRAWNIK

SKALA 1:100



**BUDYNEK JEDNORODZINNY  
W ZABUDOWIE SZEREGOWEJ**